

COMPROMISO

**30^a
CONFERENCIA
MUNDIAL DE
SCOUT Y GUÍAS
ADULTOS
AISG - ISGF**

**BOLETÍN N° 2
JUNIO 2023**



Presentación

En Bali 2017, durante la celebración de la 28ª Conferencia Mundial de Scouts y Guías Adultos de AISG-ISGF, España tomó el testigo y adquirió el compromiso de organizar la siguiente conferencia mundial.

Desde ese momento, diferentes equipos comenzaron a trabajar en su preparación, pero la llegada inesperada de la pandemia mundial COVID-19 obligó a aplazar y finalmente suspender la celebración presencial de este evento en Madrid.

La 29ª Conferencia Mundial de Scouts y Guías Adultos de AISG-ISGF se celebró finalmente de manera online y a nuestro país se le ofreció la posibilidad de organizar la siguiente de manera presencial.

Muchos más acontecimientos se han ido agolpando en nuestras vidas desde entonces. Situaciones que no solo afectan a la organización de esta actividad, sino que también repercuten en la determinación de nuestros objetivos y en nuestra hoja de ruta.

En un mundo cada vez más cambiante nos preguntamos: ¿Qué podemos aportar desde la ISGF-AISG para "dejarlo algo mejor"? La aceleración del cambio climático, la guerra de Ucrania en pleno corazón de Europa, la crisis económica y social que estamos viviendo, ...

Es por ello que hemos elegido como lema para nuestra futura trigésima Conferencia la palabra "Compromiso". Con este lema queremos englobar en una sola palabra todos nuestros sentimientos, incertidumbres y deseos de que todo cambie a mejor: el deseo de ser activos como scouts y guías adultos, el propósito de no caer en la indiferencia, la predisposición para aportar lo mejor de cada uno, la visión moderadamente optimista de las cosas, la planificación de acciones conjuntas en busca del bien común.

El lugar elegido para debatir, reflexionar y compartir planes es la ciudad de Granada, en el mes de septiembre del año 2024.

Esta ciudad, situada en la región de Andalucía, al sur del país, en la ladera de las montañas de Sierra Nevada, es famosa por sus grandes ejemplos de arquitectura medieval y cuenta con el monumento más visitado de España, la Alhambra. Se trata de una extensa fortaleza árabe situada en una colina dentro de la ciudad, en la que existen palacios reales, patios, jardines, fuentes y huertos de la dinastía real Nazarí.

Muchos son los atractivos de esta ciudad, ya que cuenta además con la costa tropical, a media hora en coche y la cumbre más alta de la península ibérica, a igual distancia: En poco más de una hora puedes estar esquiendo en la montaña y después dándote un baño en el mar. Granada además de bonita es una ciudad divertida, con una gran vida cultural y unos habitantes muy acogedores.

Nuestro Comité Anfitrión ya está trabajando para que la participación en este evento sea masiva, con precios asequibles y un programa de actividades muy atractivo que nos posibilite convivir y trabajar pasándolo bien, saboreando el valor de la **AMISTAD** y dando forma a nuestro concepto común de **COMPROMISO**.





CONOZCAMOS AL COMITÉ ANFITRIÓN

Presidente Comité Anfitrión 30Wconf
Antonio J. Lillo



Comité Enlace

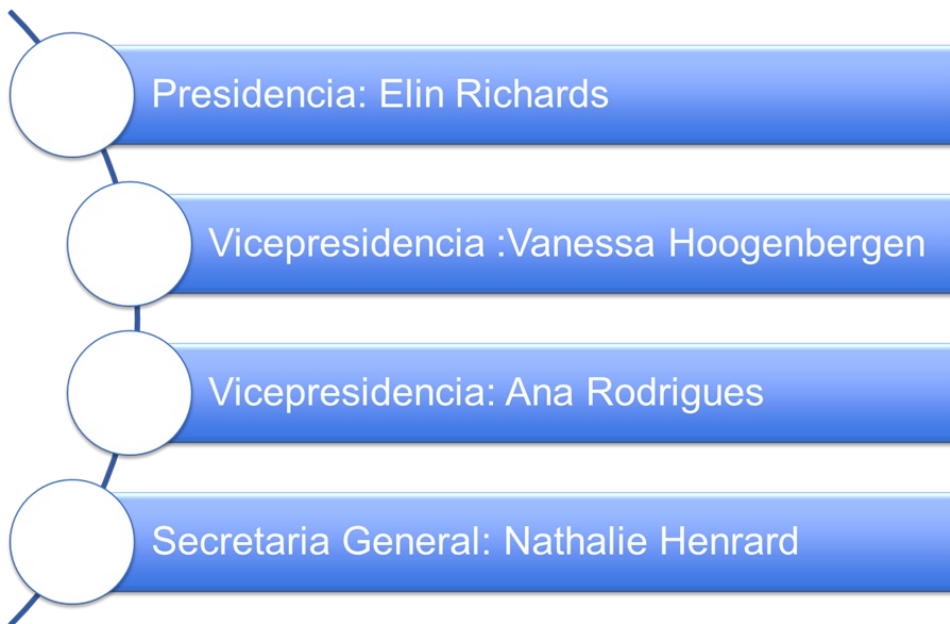


Áreas y Coordinadores



Ejecutiva AISG España

COMITÉ DE ENLACE





ÁREAS Y COORDINADORES

- Secretaría: Juan Francisco Martínez
- Relaciones Internacionales: Maita García
- Finanzas: Carlos Suárez
- Programa: Purificación Palazón
- Comunicación: Manuel de la Coba
- Relaciones Públicas: Jesús Mellado
- Voluntariado: Ramón Guirao
- Expo Scout: María José Ruano
- Euro Scout: Juan Francisco Suarez

EJECUTIVA AISG-ESPAÑA

- Presidencia: Helena Tomas
- Vicepresidencia: Mayte Cuesta
- Secretaría: Enrique Soto
- Tesorería: Juan Fernando Ruiz
- Secretaria Internacional: Maita García
- Proyectos: Maria Dolores Zapata





CONOCEMOS EL PROGRAMA DE ACTIVIDADES

Os presentamos un esbozo del programa que estamos elaborando para recibirlos en Granada con motivo de la 30ª Conferencia Mundial de Scouts y Guías Adultos de AISG-ISGF. En torno a las reuniones plenarias y espacios de reflexión, planificamos otras actividades con el propósito de fomentar la amistad y favorecer una buena convivencia en el marco incomparable de la ciudad que nos acoge, Granada, una ciudad que a lo largo de la historia nos ha enseñado el valor de la convivencia y el entendimiento entre culturas de distintas creencias.

El equipo de Programas, compuesto por Manuel de la Coba, Lourdes Henares, Antonio Lillo, Jesús Mellado, Malú Murciano, Puri Palazón, María José Ruano, María José Santakana, Ramona Soroa, Helena Thomas y Loli Zapata, está ilusionado con el diseño y organización de actividades atractivas que nos lleven a conocernos y a conocer nuestra ciudad. Todos los que trabajamos en este proyecto queremos hacer del lema de esta conferencia, COMPROMISO, nuestra seña de identidad y la razón de nuestro quehacer.

CONOZCÁMONOS Y CONOZCAMOS GRANADA

Plan diario

Martes, 17 de septiembre de 2024

Nuestro primer contacto: este día será nuestra recepción, registro y acomodación en el Hotel Abades Nevada Palace.



Contacto con nuestra ciudad: por la tarde podremos visitar la Catedral y la Capilla Real.



Por la noche, celebraremos nuestro encuentro con una Ceremonia de Apertura y disfrutaremos de una copa de bienvenida



Plan diario

Miércoles, 18 de septiembre de 2024

Este día el desayuno, el almuerzo y la merienda cena los haremos en el Hotel Abades Nevada Palace.



Al atardecer nos desplazaremos hasta el monumento más emblemático de Granada y visitaremos los Palacios Nazaríes





Plan diario

Jueves, 19 de septiembre de 2024

Este día el desayuno, el almuerzo y la merienda
cena los haremos en el Hotel Abades Nevada
Palace.



Por la tarde podremos disfrutar de un paseo por
el Albaicín bajo: Carrera del Darre, Paseo de
los Tristes



Por la noche, habrá una cena cóctel en el Palacio
de los Górdova amenizada con una actuación
musical típica de nuestra tierra.



Plan diario

Viernes, 20 de septiembre de 2024

Este día el desayuno lo haremos en el Hotel
Abades Nevada Palace.



Después aprovecharemos nuestro día de
descanso para hacer una excursión con almuerzo
incluido. Las rutas por la provincia de Granada
son tres, que se concretan en cinco excursiones a
elegir y cuyo contenido detallamos a
continuación



Genaremos en el hotel.

A continuación, disfrutaremos del Mercado
Mundial y la Feria de las Naciones.

Plan diario

Sábado, 21 de septiembre de 2024

Este día desayunaremos y almorzaremos en el
Hotel Abades Nevada Palace.



Tendremos tiempo para visitar la Exposición
Filatélica y demás exposiciones que alberga el
hotel



Por la noche, será nuestra cena de gala y la
Ceremonia de clausura de la Conferencia.



Plan diario

Domingo, 22 de septiembre de 2024

Este día desayunamos en el Hotel y nos
despedimos.



A continuación, las personas que se inscriban al
viaje postconferencia emprenderán la ruta
elegida por Andalucía o por Castilla la
Mancha





CONOZCAMOS LA PROVINCIA DE GRANADA

El programa diseñado para la 30ª Conferencia Mundial de Scouts y Guías Adultos de la ISGF-AISG dedicará el viernes, día 20 de septiembre de 2024, a conocer la provincia de Granada, en grupos no superiores a 50 personas. Por su interés cultural y paisajístico se han seleccionado tres rutas en consonancia con los valores del escultismo y guidismo y que guardan estrecha relación con el lema de la conferencia.

- A.** Compromiso con el patrimonio cultural y etnográfico y con la historia de nuestros ancestros: **Geoparque** (norte de la provincia) con excursiones a las localidades más importantes, **Guadix** y **Baza**.
- B.** Compromiso con la tradición industrial y agrícola: de la caña de azúcar a los salazones. **Costa tropical**, excursiones a los municipios de **Motril** y **Almuñécar**.
- C.** Compromiso con el medio natural y etnográfico: la **Alpujarra granadina**, con una excursión a **Lanjarón**, **Soportújar**, **Capileira**, **Pampaneira** y **Bubión**.

Son cinco excursiones de jornada completa, con salida aproximadamente a las 9 de la mañana y regreso a Granada por la tarde. Una vez inscritos en la Conferencia, teniendo en cuenta las prioridades y el orden de llegada de las inscripciones, se adjudicará a cada uno una única excursión de entre las cinco siguientes:

1. Comarca de Guadix
2. Baza
3. Motril
4. Almuñécar
5. La Alpujarra



Geoparque de Granada

Territorio excepcional al norte de la provincia de Granada, su geología ha condicionado la vida y cultura de sus habitantes desde la prehistoria hasta nuestros días. La geología, arqueología y el legado cultural están estrechamente unidos en esta zona, donde se encuentran los vestigios humanos y tradiciones ancestrales más antiguos del Continente Europeo. Ha sido declarado Geoparque Mundial de la UNESCO en el año 2020. La conferencia mundial brinda una oportunidad para mostrar la concienciación de los scouts y guías adultos acerca de la importancia del patrimonio natural, cultural y etnográfico con una actitud responsable y sostenible con el medio ambiente.





1. Excursión a la Comarca de Guadix.

Esta visita nos ofrece la posibilidad de conocer el patrimonio medioambiental del Marquesado del Zenete, los viñedos y plantas de energías renovables y el patrimonio arquitectónico y urbanístico del castillo de La Calahorra, el centro histórico de Guadix y las casas cueva, singulares construcciones excavadas en la roca que dotan al paisaje de una particular fisonomía. Degustaremos productos típicos de la comarca de Guadix.



2. **Excursión a Baza:** esta ciudad está situada en un enclave geográfico privilegiado por ser nexo de unión entre Andalucía, el Levante y el centro peninsular y desde sus primeros pobladores fue un centro comercial de relevancia. Es un lugar de referencia de la civilización ibera, que podremos conocer a través de la escultura de la Dama de Baza o el Centro de Interpretación de Yacimientos Arqueológicos, entre otras manifestaciones. Asimismo, conserva curiosas tradiciones de interés turístico como la del Cascamorras.

Costa tropical

Su nombre se debe a su clima de templanza excepcional durante todo el año, de ahí que desde hace dos siglos es el único lugar de Europa donde se cultivan frutos tropicales como la chirimoya, el mango y el aguacate. De los diecinueve municipios que componen esta costa, hemos elegidos dos de gran relevancia histórica, industrial y agrícola.





3. **Excursión a Motril:** capital de la costa, alberga un gran patrimonio industrial, tras siglos dedicándose a la industria azucarera u 'oro dulce'. El primer cultivo de caña de azúcar data del siglo X. Las visitas girarán en torno a este cultivo: el Museo de la Caña de azúcar, la Casa de la Palma o la Fábrica Azucarera Nuestra Señora del Pilar, en proceso de rehabilitación. Tras un almuerzo junto al mar en la zona del Campo de Golf de Los Moriscos del Grupo Abades, culminaremos la excursión con una visita degustación a la Bodega Ron Montero.

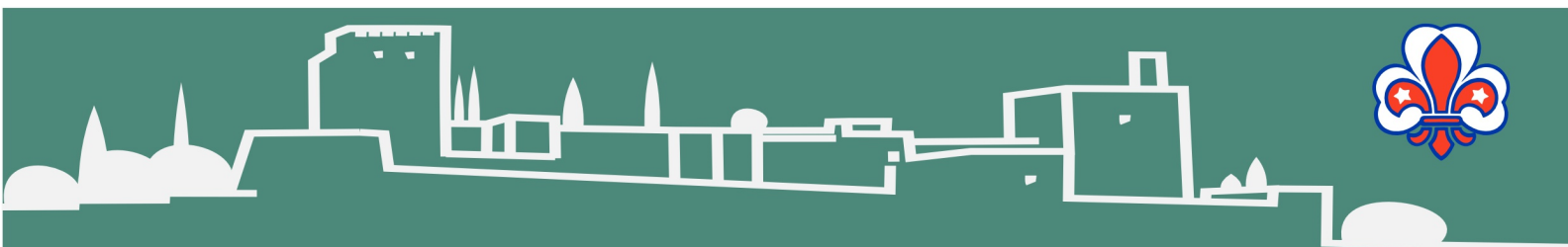


4. **Excursión a Almuñécar:** fundada por los fenicios unos mil años antes de Cristo con el nombre de Sexi, en esta ciudad se conservan los restos de una antigua fábrica romana de salazones, industria en la que basó su economía entre los siglos V y IV a.C. Se encuentra en el Parque Botánico El Majuelo. Además de los salazones, allí se elaboraba y exportaba por todo el Imperio el garum, especie de paté elaborado con vísceras de pescado. Además, en Almuñécar se conservan cinco tramos de

acueducto y un castillo árabe con varias salas recuperadas y magnificas vistas y la Cueva de Sietes Palacios, que alberga el museo Arqueológico Municipal.

La Alpujarra granadina

Granada es uno de los lugares más fascinantes de España. Además de contar con los picos más elevados de la Península y con monumentos emblemáticos como la Alhambra, en su provincia, concretamente en la Alpujarra, se encuentran algunos de los pueblos más pintorescos de España.

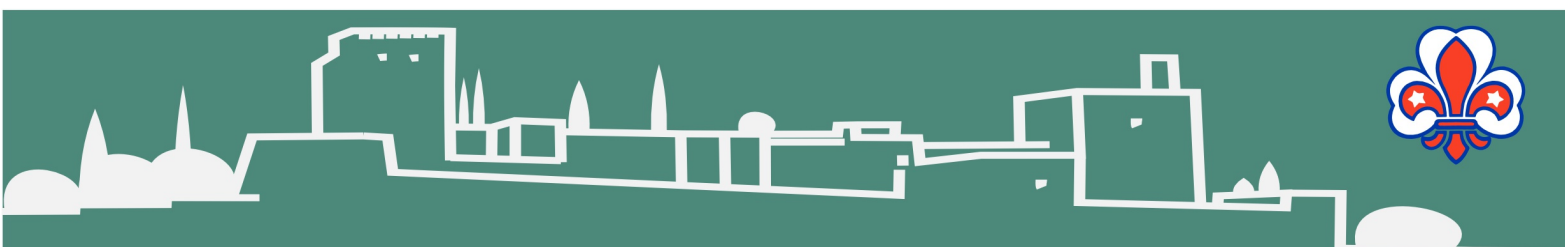




Esta comarca, situada en la vertiente sur de Sierra Nevada, conserva la huella de su legado árabe en su gastronomía, su agricultura y su artesanía. Para la excursión hemos elegido un recorrido que nos permita conocer una serie de pueblos por su interés paisajístico.



5. **Ruta por los pueblos de la Alpujarra:** Lanjarón, el primer pueblo de la ruta, es la puerta de la Alpujarra. Lugar emblemático, famoso por su balneario y sus aguas medicinales. A continuación, Soportújar, el pueblo de las brujas. Entre castaños y nogales surge el Barranco de Poqueira, que nos ofrece un paisaje espectacular con tres pueblos blancos en la montaña: Pampaneira, Capileira y Bubión. Esta ruta incluye un recorrido a pie de varios Kms por el barranco de Poqueira. Caminar por estos parajes nos permite gozar del paisaje y conectar con la naturaleza.





Cómo estar informado y contactar con nosotros



Página Web

<https://30wconf.org>



Facebook

<https://www.facebook.com/30WConf>



Instagram

@30WConf



Twitter

@30WConf



Email

welcome@30wconf.org



*Tag para redes
sociales*

#30WConf

